



Campo di Applicazione del sistema di gestione della Qualità e dell'Ambiente

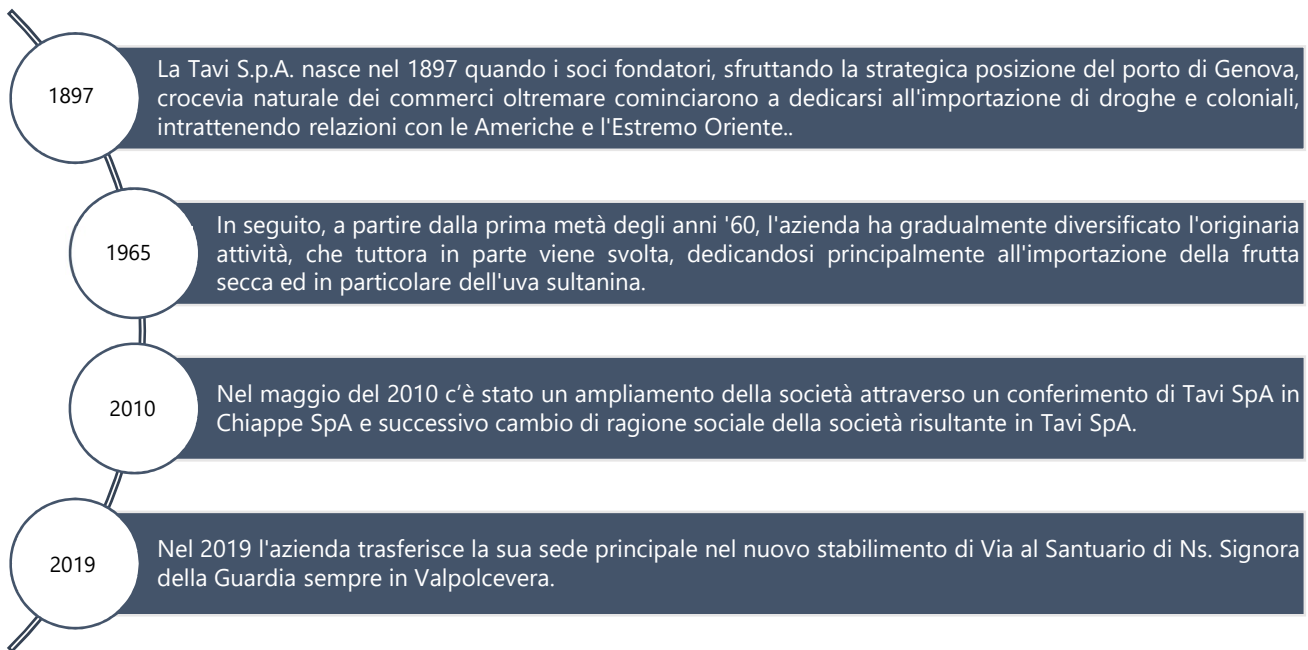
Lo scopo del sistema di gestione, in riferimento alle norme ISO 9001:2015 e ISO 14001:2015 è il seguente:

IMPORTAZIONE, STOCCAGGIO, LAVORAZIONE, CONFEZIONAMENTO E DISTRIBUZIONE DI PRODOTTI E MATERIE PRIME ALIMENTARI. (EA 29, EA 03)

Punto norma	Requisito	Non applicabilità: motivazione
8.3	Progettazione e sviluppo del prodotto.	La Società non esegue progettazione
8.5.3	Proprietà che appartengono al cliente	L'azienda non gestisce proprietà del cliente

Per la definizione del campo di applicazione del sistema di gestione integrato sono stati presi in considerazione tutti gli aspetti, descritti dettagliatamente nell'analisi del contesto, in termini di: attività, prodotti e servizi, fattori di contesto esterno ed interno, obblighi di conformità e requisiti rilevanti delle parti interessate, unità organizzative, funzioni e siti:

Cronistoria



Prodotti

TAVI S.p. A. nasce dedicandosi principalmente all'importazione della frutta secca ed in particolare dell'uva sultanina settore nel quale l'azienda è attualmente una delle prime realtà nazionali. A questo business è stata accostata un'attività di distribuzione locale e regionale di tutte le materie prime e semilavorati per il settore della pasticceria e panificazione, consentendo all'azienda il raggiungimento di una posizione leader nella distribuzione locale. Negli ultimi anni si è aggiunta la commercializzazione di prodotti alimentari generici aumentando il parco prodotti fino a raggiungere circa 3000 articoli in catalogo.



Campo di Applicazione del sistema di gestione della Qualità e dell'Ambiente

Struttura e storia dei siti

Uffici e Magazzino: Sede di Via al Santuario di Ns. Signora della Guardia

I nuovi uffici e il magazzino sono stati realizzati nella vecchia sede della San Biagio Stampa, in via al Santuario di Ns. Signora della Guardia, sempre in Valpolcevera.

I lavori sono stati completati alla fine del 2018 e il trasloco dell'attività è stato effettuato in modo da avere il sito operativo già da gennaio 2019.

Anche la nuova sede occupa una posizione particolarmente strategica grazie alla mantenuta vicinanza con il casello autostradale di GE- Bolzaneto che rende particolarmente agevoli i trasporti.

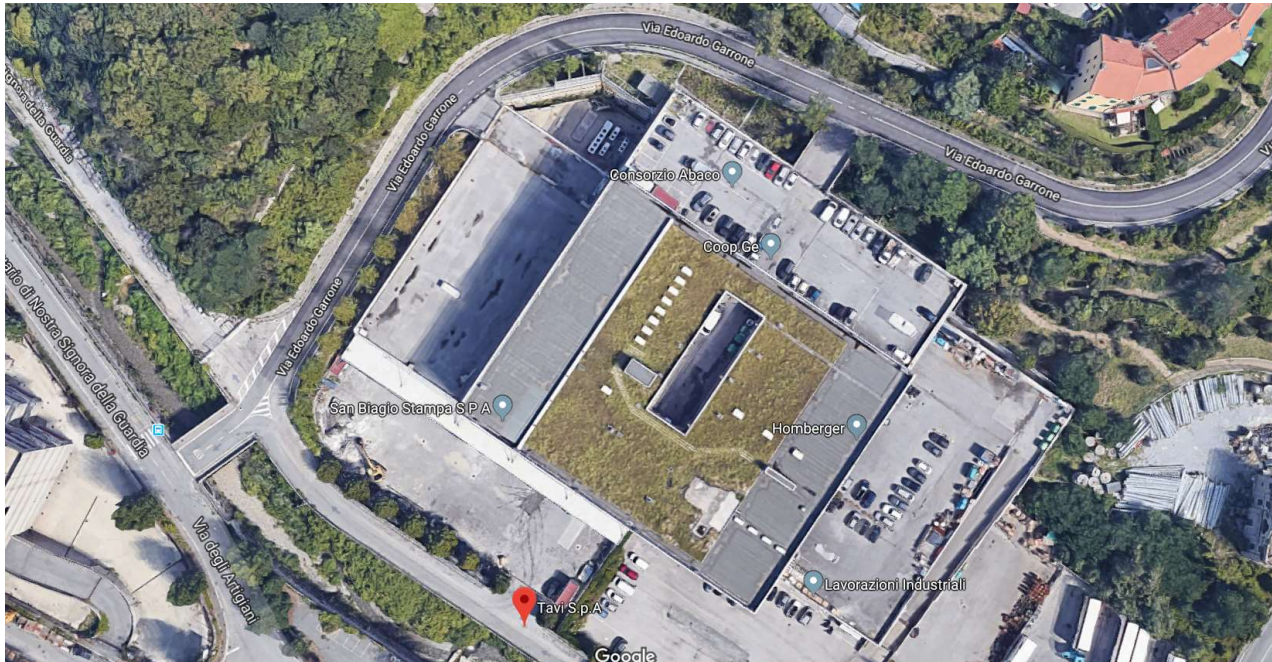


Foto aerea dello stabilimento di Via al Santuario di Ns. Signora della Guardia

Pelatura Armelline: Sede di Lungotorrente Secca

Il sito è ubicato nell'ex area Lo Faro, a Genova Bolzaneto. L'area si trova sulla sponda destra del torrente Secca, poche decine di metri prima della confluenza con il torrente Polcevera nella parte di fondovalle urbanizzata. La quota media dell'area in esame si aggira sui 56 m s.l.m. Attualmente l'area è interessata da massicci interventi di nuovo riassetto urbanistico.

L'area ha destinazione d'uso di tipo industriale ed è classificata, secondo le normative di carattere geologico del P.U.C. adottato del Comune di Genova, come Zona B Urbanizzata "Aree con suscettività d'uso parzialmente condizionata".

La porzione di terreno interessato è caratterizzata da un'intensa urbanizzazione; nelle vicinanze del sito sono presenti altre attività produttive, prevalentemente appartenenti al settore alimentare. Nell'area sono inoltre presenti alcuni nuclei abitativi (comunque non prossimi al sito in oggetto).

I versanti a monte dell'area sono attraversati da direttrici viarie importanti e secondarie, tra cui l'autostrada A7 Genova – Milano. Il sito, infatti, occupa una posizione particolarmente strategica grazie alla vicinanza con il



Campo di Applicazione del sistema di gestione della Qualità e dell'Ambiente

casello autostradale di GE- Bolzaneto che rende particolarmente agevoli i trasporti senza interferire particolarmente con la viabilità locale.

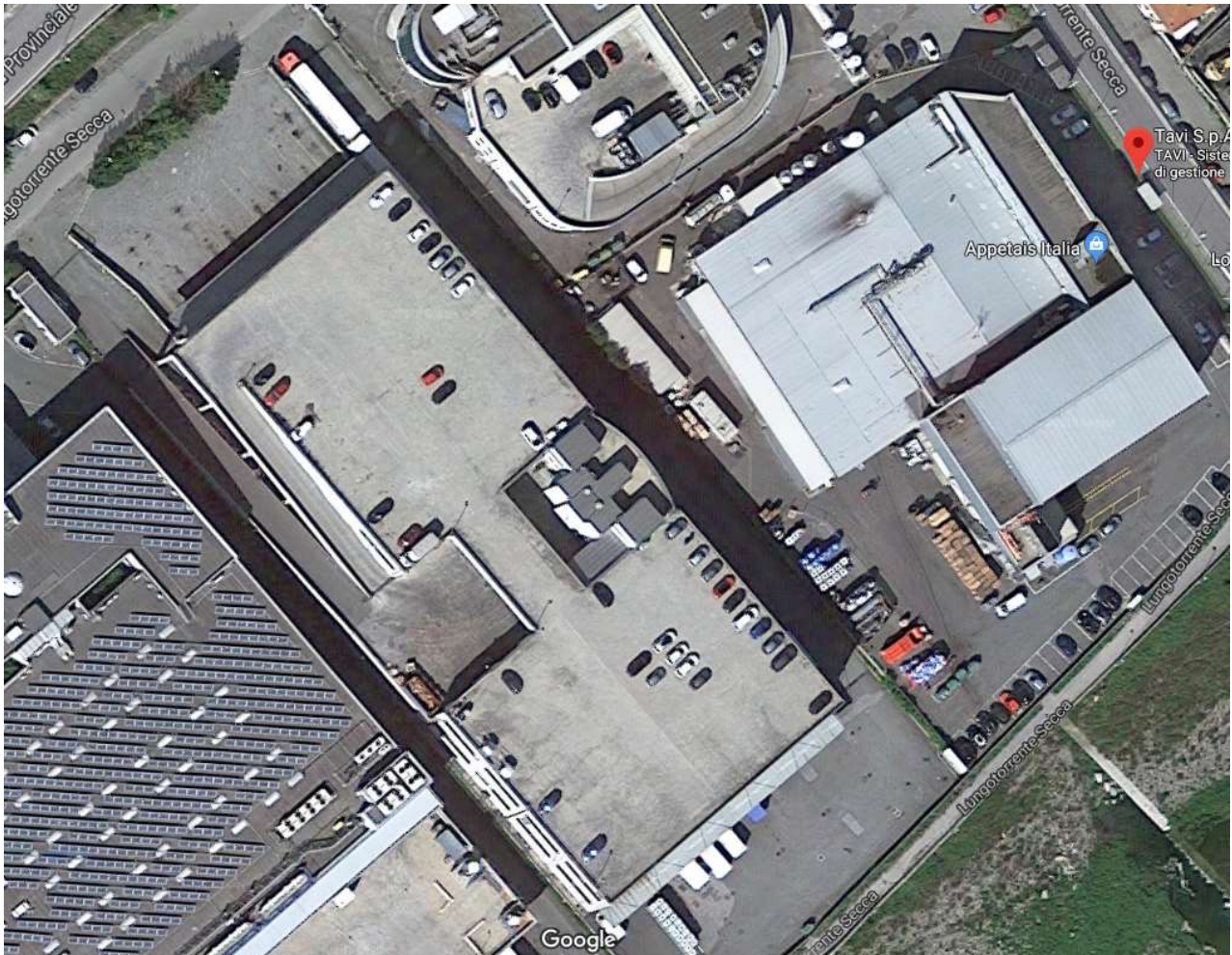


Foto aerea dello stabilimento di Lungotorrente Secca

Nel campo di applicazione del sistema rientrano tutte le attività, processi, prodotti e servizi legati alla importazione, lavorazione, confezionamento e distribuzione di materie prime destinate all'industria dolciaria ed al settore della pasticceria e della panificazione, commercializzazione e distribuzione di prodotti alimentari.

In particolare il sistema di gestione, in riferimento alle diverse norme, è applicato nelle seguenti unità operative così come riportato nella tabella seguente:

Sede	UNI EN ISO 9001:2015	UNI EN ISO 14001:2015
Via al Santuario di Ns. Signora della Guardia 43p 16162 Genova (GE) Italia.	x	x
Via Lungotorrente Secca 3D 16163 Genova (GE) Italia.	x	x

Data 23.04.2019

La Direzione